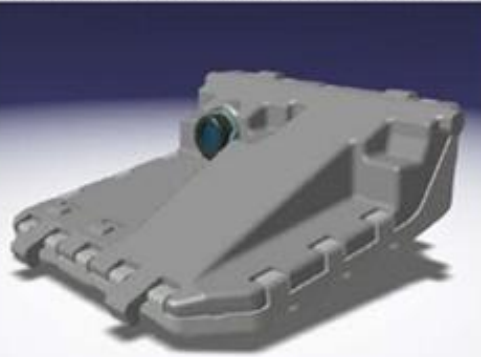


CONTROL AUTOMATICO DE LUCES LARGAS



AHBC (AUTOMATIC HIGH BEAM CONTROL)



FUNCION: LA CAMARA RECONOCE AUTOMATICAMENTE EL TRAFICO POR DELANTE Y CONTROLA LA LUZ LARGA.



800m luces delanteras/ 400m luces traseras

- Activo desde 40 km/h
- Dentro y fuera de la ciudad – depende de la fuente de luz
- En posición de luces Automáticas
- El IC aparece: AHBC on/off

FUNCIONAMIENTO



Activaciones del sistema

- Vehículos de frente,
- Reconocimiento de luces rojas traseras
- Siempre que la fuente de luz sea suficiente

